

XVII CONCURSO DE MÉIS

Âmbito

1. A Câmara Municipal de Moura como entidade organizadora, pretende levar a efeito, integrado na XXX Feira do Artesanato, a realização do **XVII Concurso de Méis da Região de Moura**.

Objectivos

1. Promover e divulgar a apicultura do concelho de Moura e concelhos limítrofes;
2. Dar a conhecer os apicultores e suas actividades junto de todos aqueles que visitem o certame;
3. Criar oportunidades de negócios e potenciar novos espaços de comercialização.

Programa

(Sábado, 11 de Setembro)

10,00h. – Concurso de Méis.

10,30h. – Assembleia Geral da APIVALE.

13,00h. – Almoço de Confraternização.

15,00h. – Entrega de Prémios e Seminário sobre Apicultura, com os seguintes temas:

- ✓ Timol – Confeção e Aplicação na Luta contra a Varroa;
- ✓ Enfraquecimento das Colónias.

Condições de Admissão

1. Os méis a concurso devem ser provenientes de apiários instalados no concelho de Moura e concelhos limítrofes;

2. *Os concorrentes são obrigados a apresentar fotocópia do comprovativo do seu número de Registo de Apicultor.*

Inscrição

1. Os concorrentes deverão requisitar na Câmara Municipal de Moura, os seguintes frascos, por cada amostra de mel a concurso:
 - 1.1. Um frasco de 500 grs. (para exposição);
 - 1.2. Dois frascos de 250 grs. (para análise).
2. Só o frasco de 500 grs. deverá ser apresentado com o rótulo com que é comercializado;
3. Caso o concorrente não possua rótulo próprio, a Organização aceita amostras devidamente etiquetadas em que conste o nome e a morada do concorrente;
4. Para além das amostras referidas nos pontos anteriores, os concorrentes deverão preencher a ficha de inscrição que se encontra anexa a este regulamento;
5. As amostras deverão ser entregues **até ao dia 18 de Agosto de 2010**, no seguinte endereço:

Câmara Municipal de Moura
Divisão de Apoio ao Desenvolvimento e Assuntos Comunitários
Praça Sacadura Cabral
Moura

6. A inscrição no concurso dá direito a um convite para o Almoço de Confraternização.

Participação

1. Poderão participar os seguintes tipos de mel:
 - 1.1. Monofloral: Rosmaninho e Girassol;
 - 1.2. Multifloral: Mil Flores.
7. O Apicultor só poderá apresentar uma amostra por cada tipo de mel (Rosmaninho, Girassol e Mil Flores).

Classificação

1. O critério de pontuação decorrerá numa escala numérica valorizada de 1 a 3, que pontuará os aspectos de aroma, humidade, paladar, cor e limpeza, este último de carácter eliminatório;
2. Todos os participantes receberão um Certificado de Participação no concurso. Os três melhores classificados, por tipo de mel, receberão um Troféu e um Diploma;
3. Apenas haverá atribuição de prémios se houver um mínimo de 5 concorrentes em cada categoria.

Júri

1. O júri composto por provadores credenciados reunirá no dia 11 de Setembro de 2010, pelas 10 horas, no Parque Municipal de Feiras e Exposições do Concelho de Moura;
2. Nenhum elemento do júri poderá apresentar amostras a concurso.

Considerações Finais

1. As dúvidas ou casos omissos, suscitados pela aplicação deste regulamento serão resolvidos pela Organização.

CLASSIFICAÇÕES RELATIVAS
À EDIÇÃO DE 2009

XVI CONCURSO DE MÉIS DA
REGIÃO DE MOURA
(12/SET/2009)

Monofloral: Rosmaninho

Class.	Apicultor	Localidade
1º.	Estêvão Almeida Viola	Portel
2º.	Manuel Gonçalves Braz	Serpa
3º.	Margarida Lacão Bonito	Santana

Multifloral: Mil Flores

Class.	Apicultor	Localidade
1º.	Abel de Deus Ferreira	Moura
2º.	José Augusto Figueira	Moura
3º.	Armindo José Cavaqueiro	Moura

Organização:

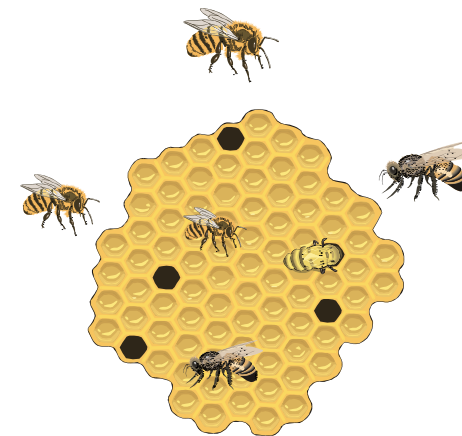


Apoio:



Rosmaninho Girassol Mil Flores

(Critérios de Participação)



**Parque Municipal
de Feiras e Exposições**

11 / Setembro / 2010



Câmara Municipal de Moura
Divisão de Apoio ao Desenvolvimento e
Assuntos Comunitários
7860 Moura
Telefone: 285 250 400 Fax: 285 250 494

XVII Concurso de Méis da Região de Moura